

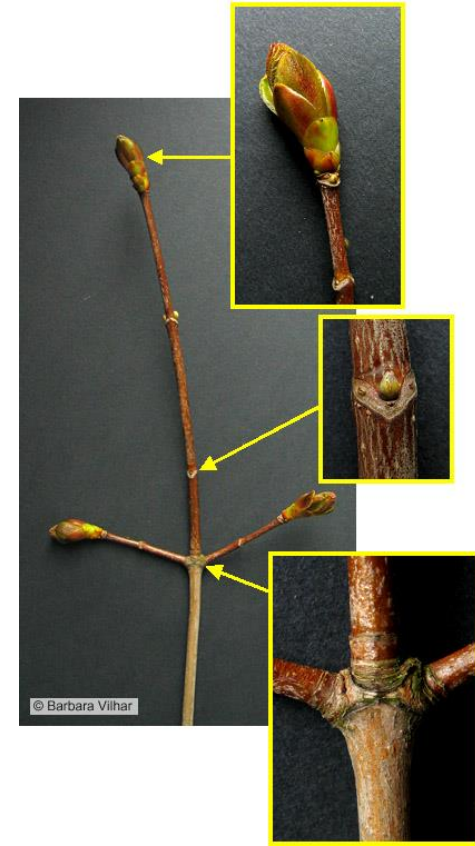
# STEBLO

## 1. NALOGE STEBLA

- daje rastlini oporo, nosi liste, cvetove, plodove,
- omogoča pretakanje vode s hranilnimi in mineralnimi snovmi po rastlini,
- shranjevanje rezervne hrane.

2. Steblo ima na vrhu stebelni vršiček, kjer raste. Pozimi je zavarovan v popku. Luskolisti drevesnega popka varujejo stebelni vršiček in zasnove listov. Luskolisti so dlakavi in usnjati.

Popek divjega kostanja: Opaziš lahko zunanje usnjate in notranje dlakave luskoliste. Opaziš lahko tudi mlade zelene liste in zasnovo cveta.



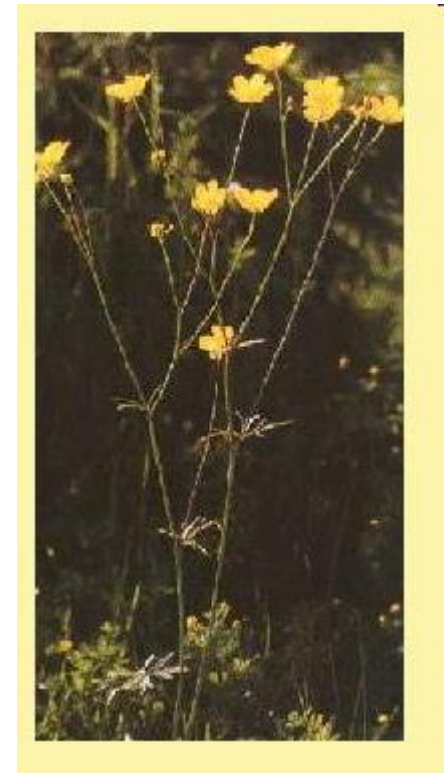
### 3. VRSTE STEBEL

#### a) ZELNATA STEBLA

- so vedno zelena, sočna,
- pozimi vsi, vsaj nadzemni deli odmrejo, spomladi pa iz semen teh rastlin ali podzemnih delov zraste nova rastlina,

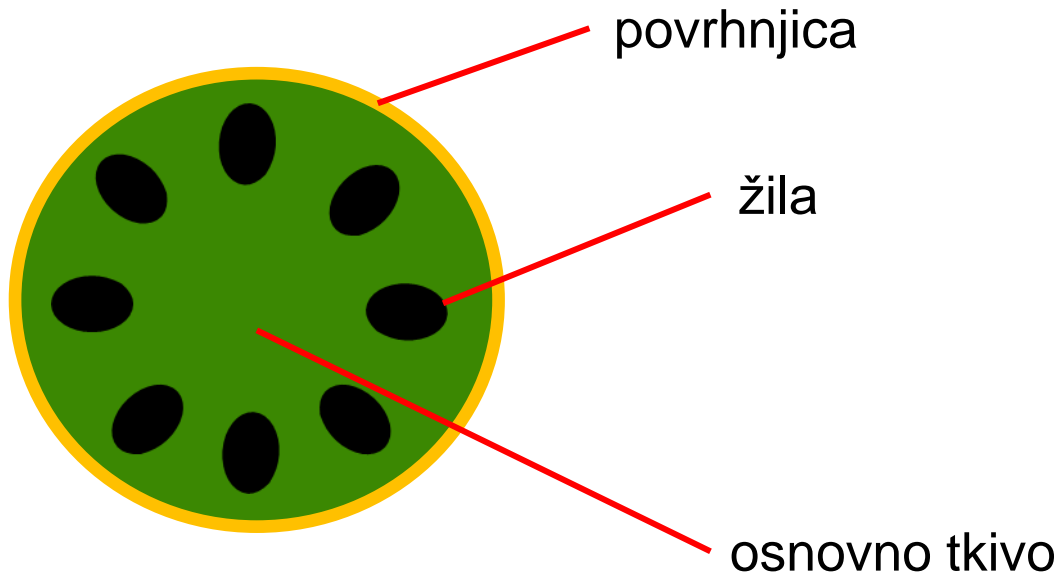
#### b) LESNATA STEBLA

- so olesenela,
- drevesa, grmi.



## 4. PREREZ STEBLA

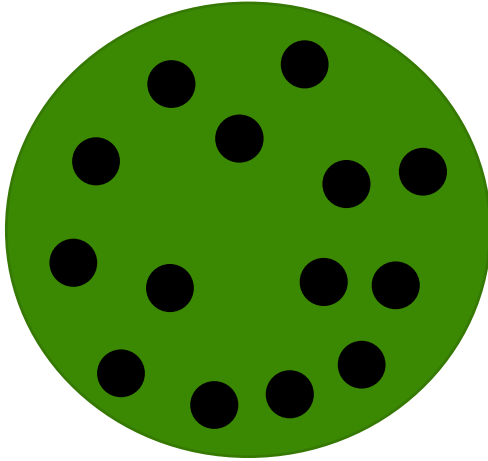
(slika preriši)



6.

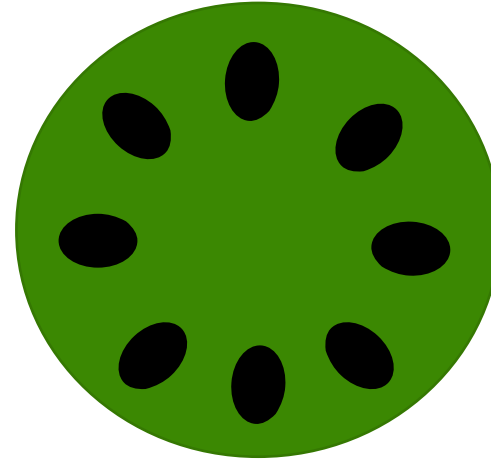
(prepiši vse in preriši tudi slike)

## STEBLO ENOKALIČNICE



- *žile niso urejene,*
- *razporejene so po vsej notranjosti*

## STEBLO DVOKALIČNICE



- *Žile so urejene,*
- *razporejene so v kolobarju*

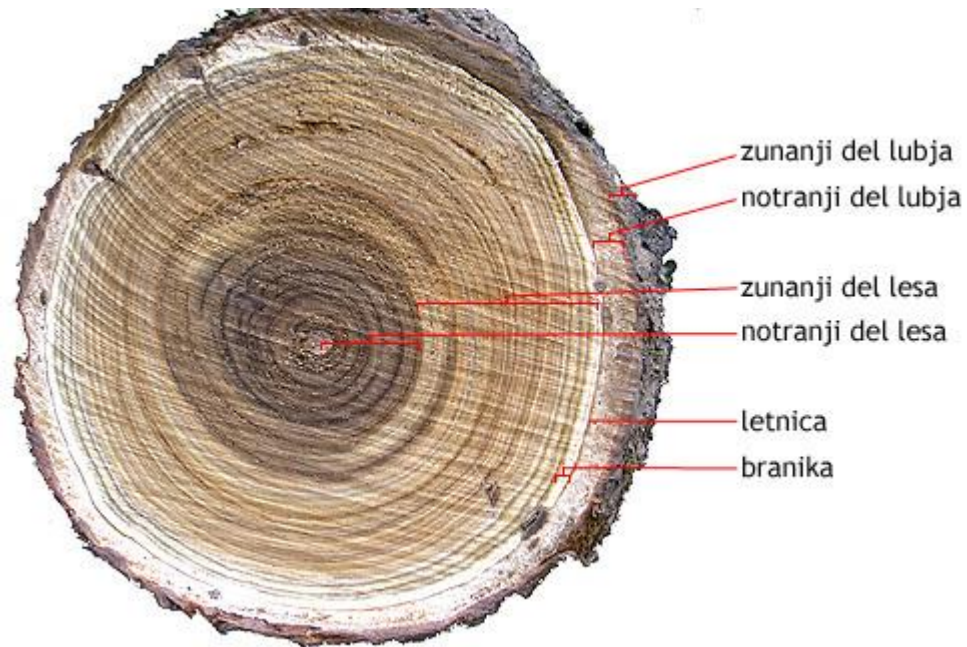
## 7. Les:

- Stebla dreves in grmov olesenijo.
- Olesenelo steblo dreves imenujemo deblo. Zunanji del debla je lubje, notranji del pa les.
- Med lubjem in lesom je tanka plast celic, ki se delijo in omogočajo debelitev debla.
- V zunanji plasti lesa se po žilah pretaka voda z mineralnimi snovmi, v notranji plasti lesa rastlina odlaga zaščitne snovi.
- Branika je letni prirast lesa.
- Letnica je čas zimskega mirovanja.





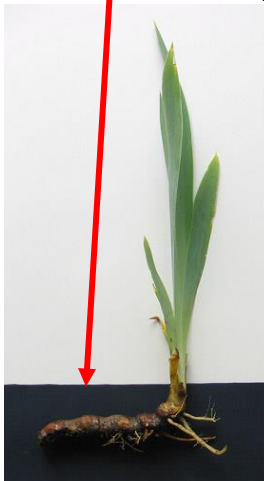
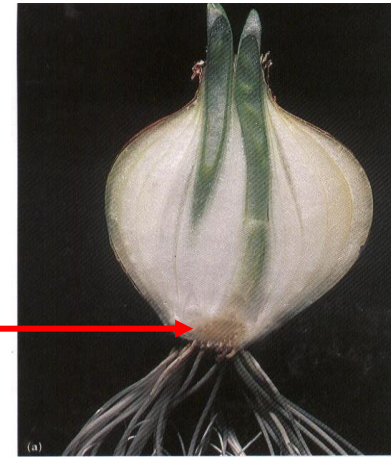
Nariši prerez debla in označi posamezne dele.  
Pomagaj si z učbenikom (6. a na str. 23, 6. b na str. 70) in spodnjo sliko.



# 8. PREOBRAŽENA STEBLA

## a) PODZEMNA STEBLA:

- STEBELNI KROŽEC (v čebulici):
  - čebula, tulipan, zvonček
- STEBELNI GOMOLJ:
  - krompir,
  - shranjevanje hrane, razmnoževanje.
- KORENIKA:
  - perunika, ingver,
  - shranjevanje hrane, razmnoževanje.



© Barbara Vilhar

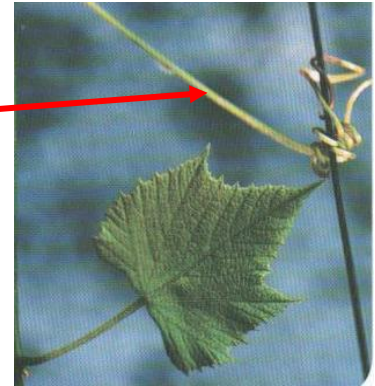




## b) NADZEMNA STEBLA:

- STEBELNA VITICA:

- vzpenjanje proti svetlobi, dodatna opora,
- vinska trta.



- OVIJALNO STEBLO:

- omogoča vzpenjanje poganjka proti svetlobi,
- fižol.



- PRITLIKA:

- Razmnoževanje,
- Jagoda.



- STEBELNI TRNI:
  - zaščita pred rastlinojedci,
  - glog, črni trn.



- OMESENELO STEBLO:
  - shranjevanje vode,
  - kaktus opuncija.



- ODEBELJENO NADZEMNO STEBLO:
  - shranjevanje hranilnih snovi,
  - nadzemna koleraba.

